

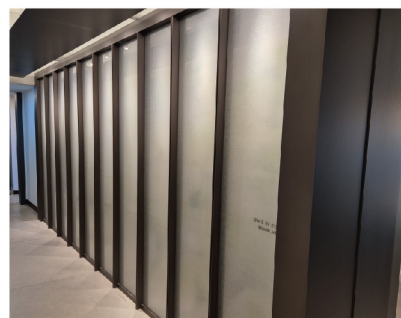
PURE GARDEN

반투명 스크린 인쇄유리



엠베서더 서울 풀만 중식당 "호빈"

is perfect for



PARTITION WALL

오피스 및 분리공간 파티션용도



FUNITURE DOOR

상하부장 및 수납장 도어



INTERIOR DOOR

중문, 드레스룸 도어



Features

반투명 제품으로 일부 제품은 조명확산기능을 가지고 있어, 프라이버시를 필요로 하는 환경에 최적의 선택입니다. Partition, Door 등 프레임에 끼워지는 제품으로 안전을 고려하여 원판이 아닌 실제 치수로 강화하여 제작되며, 대량 생산에 적합한 스크린인쇄 방식을 사용하므로 소량 생산이 어려워 최소주문량이 적용됩니다. 추가적으로 다양한 규격을 요구하거나, 긴급하게 주문해야만하는 경우, 화학적으로 강화 제작된 기성 재고 ("stock"이라고 표기) 제품으로 추천드립니다. 이러한 화학적으로 강화 처리된 기성 재고는 항상 재고가 있어 신속한 공급이 가능합니다. ☆화학적으로 강화된 제품은 휴대폰 강화유리 기술을 도입하여 제작된 혁신적인 기술로 강화이지만, 유리를 자를 수 있고, 타공이 가능하며, 강도는 기존의 강화유리제품보다 2배이상 강합니다.

Specs

규격 (Standard size) 1200mm x 2400mm 5T (*기타 규격은 협의 필요)
 안전 (Safety options) 강화 / 접합 / 비산방지필름 / 화학강화
 * 화학강화는 유리가 가지고 있는 sodium이온을 potassium이온으로 고온에서 치환하는 방식으로 휴대폰 등에 적용되는 기술이지만 단체표준이어서 KS가 요구되지 않아도 되는 공간에는 선택 하실 수 있습니다.
 * 접합유리: 파티션(11.52T 외 다수 두께 가능. 영업사원과 적용 장소에 맞는 협의)

재고 (Inventory) ☆ 현재 화학강화 재고운영제품 : A#1022-1-B, A#834-1-C, A#998-1-N
 라벨(label)에 "stock", "bespoke" 라고 별도의 표기가 되어 있습니다.
 "stock" 제품군은 항상 재고를 보유하고 있으며, "bespoke" 제품군은 최소주문량 단위로 매번 신규로 생산을 해야 됩니다. "bespoke" 제품군의 경우 최소주문량은 1200mm x 2400mm 기준으로 5장입니다. 특히, "bespoke" 제품군 중에서 완전히 새로운 금형을 만들어서 생산해야할 경우에는 별도의 "금형제작비"가 발생할 수 있습니다. 주문을 고려하고 있다면 사전에 영업 담당자 또는 회사 디자인팀과 협의를 해 주시기를 권장드립니다. 완전히 새로운 금형을 제작해야 되는 경우는 기존 디자인 금형이 오래되어 사용할 수 없거나, 높이 2400(h)이상의 금형을 보유하고 있지 않거나, 신규 디자인을 개발해서 제작해야 되는 경우 등이 해당됩니다.

판매가 (장) 25만원/장(1200x2400)
 설계가 11만원/㎡ (1장 미만은 1장 가격으로 적용)
 * 견적서 제공 가능 (소량고객 경우, 공통견적서 우선 보내드립니다.)
 시공비 3만원/㎡ (회사는 자재만 판매하지만 요청하실 경우 견적서를 제공할 수 있습니다.)
 * 30㎡ 미만은 3인 일당(실측1,시공2)으로 처리되고 관공사의 시공비는 물가정보를 참조해주세요.